
Kalzip® FC Fassadensystem

Klar und ästhetisch – innovativ und wirtschaftlich!

Das Kalzip FC Fassadensystem mit der einzigartigen Vario-Systemmontage

Mit dem innovativen Kalzip FC Fassadensystem steht Architekten und Planern ein variables und zugleich wirtschaftliches Bauprodukt zur Umsetzung von Neubau- und Sanierungsvorhaben zur Verfügung. Die Möglichkeit, Fassaden mit dem Werkstoff Aluminium zu gestalten, nutzen weltweit kreative Baumeister für Objekte mit individuellem Charakter – für Planer, die die Reduktion schätzen, ein kongeniales System. Die formale Ästhetik des Gebäudes wird betont ohne Ablenkung zu erfahren.

Bei Sanierungsmaßnahmen stärkt das Kalzip FC Fassadensystem als schlichte Hülle den Ausdruck des Gebäudekörpers.

Die dezente glatte Oberfläche der Aluminiumpaneele vermittelt Großzügigkeit und Klarheit. Innerhalb der Farben- und Formenvielfalt gängiger Architektur setzt das Kalzip FC Fassadensystem angenehm zurückhaltende Kontrapunkte.

Im Fokus dieses Systems steht die innovative, durchdringungsfreie und flexible Vario-Systemmontage. Die Installation der Paneele kann sowohl von unten nach oben als auch von oben nach unten erfolgen. Unabhängig von angrenzenden Paneelen ist die Montage auch inmitten einer Fassadenfläche möglich und so höchst wirtschaftlich.

Gerüststellungen oder Anschlussarbeiten können somit flexibel und unabhängig vom Montageverlauf koordiniert und ausgeführt werden.

Das Kalzip FC Fassadensystem ist das Resultat einer fortschrittlichen Entwicklung bewährter Systeme. Neben den materialtechnischen Vorteilen und dem innovativen, zum Patent angemeldeten Befestigungssystem für die Montage bieten die großflächigen Paneele mit vielfältigen Farb- und Oberflächenvarianten die Möglichkeit, neue Akzente in der Gestaltung zu setzen.

Unten: Louisiana Superdome, **New Orleans, Louisiana (USA)**

Architekt: Curtis & Davis and Associated Architects

Titel und rechte Seite: Gewürzmanufaktur Spirit of Spice, **Willich (D)**

Architekt: Architekturbüro Dewey + Blohm-Schröder



Produktvorteile und Systemeigenschaften

- Planebene, ästhetische Optik
- Hohe Flexibilität und Gestaltungsspielraum durch sechs verschiedene Rastermaße
- Wirtschaftlich und ressourcenschonend durch optimierte Paneelgeometrie – dadurch geringes Gewicht und reduzierter Materialeinsatz
- Variable Möglichkeiten der Schall- und Wärmedämmung
- Vielfältige Farb- und Oberflächenvarianten
- Standardmäßig mit Kopfkantung lieferbar
- Systemkonforme Eckausbildungen
- Wirtschaftliche und schnelle Montagezeiten durch einfaches Einklicken der Paneele in die Rasterklickschiene
- Sturmsichere und geräuscharme Arretierung der Paneele durch ein glasfaserverstärktes NRP-Inlay (Noise Reduced Polyamide) mit integriertem Positionshalter
- Unterbrechung eventuell auftretender Kapillareffekte durch optimierte Paneelgeometrie

Anwendungsbereiche

Das Kalzip FC Fassadensystem ist für die horizontale Verlegung an der Fassade vorgesehen und für alle gängigen Unterkonstruktionen geeignet.



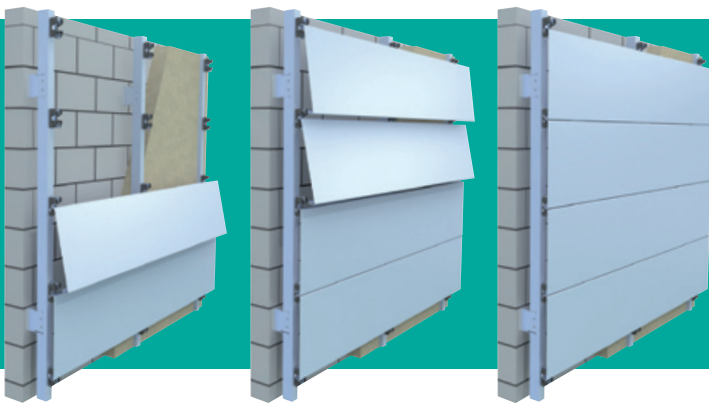
Durchdringungsfreie Montage mit Pluspunkten

Das Kalzip FC Fassadensystem verfügt über intelligent konstruierte, tragende und nicht tragende, Rasterklickschienen, die für sechs unterschiedliche Paneele anwendbar sind. Diese werden standardmäßig mit Kopfkantung angeboten und

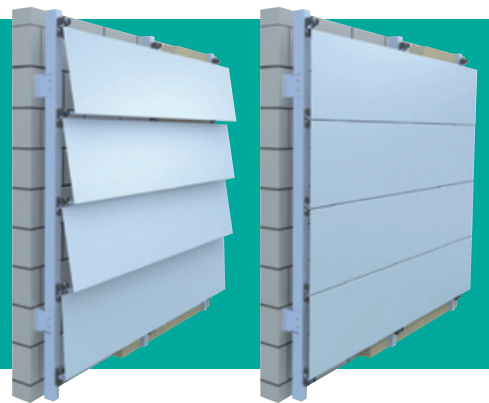
durchdringungsfrei auf Rasterklickschienen verlegt. Als Alternative und für Sonderdetails stehen Monoklickhalter zur Verfügung. Das Aluminiumprofil wird in die Rasterklickschiene/Monoklickhalter eingehängt und durch

Andrücken in die Halterung eingeklickt. Systemkonforme Eckausbildungen ermöglichen eine sanfte und harmonische Akzentuierung der Gebäudegeometrie und unterstreichen somit die ästhetische Gesamtwirkung der Fassade.

Montage von unten nach oben



Montage von oben nach unten



Technische Daten

Montage und Befestigung

Neue Maßstäbe in der wirtschaftlichen Effizienz setzt das Kalzip FC Fassadensystem durch eine projektbezogene, aber dennoch weitgehend standardisierte Produktion. Die Systemkomponenten wurden so optimiert, dass die Ausrichtung und Justierung des Systems ausschließlich über die Unterkonstruktion erfolgt.

Werkstoffe

EN AW-3004, EN AW-3005 oder EN AW-6025

Abmessungen

Länge: min. 1.000 mm, max. 10.000 mm (andere Profillängen auf Anfrage)
Profilhöhe: 30 mm

Tragfähigkeitswerte

Tragfähigkeitswerte in Anlehnung an Eurocode 9 und DIN 18807 gemäß der bauaufsichtlichen Zulassung des Deutschen Instituts für Bautechnik Nr. Z-14.1-581

Oberflächen

- Stucco-dessiniert
- AluPlusPatina
- Microliniert (nur für Profil 30/400)
- Perforiert auf Anfrage

Farben

- Standardfarbtöne RAL 9006, 9007, 9010 und 7016 für Materialdicke 1,0 mm
- Sonderfarbtöne auf Anfrage
- AntiGraffiti-Beschichtung auf Anfrage

Hinweis: Alle Oberflächen werden standardmäßig mit Schutzfolie ausgeliefert.

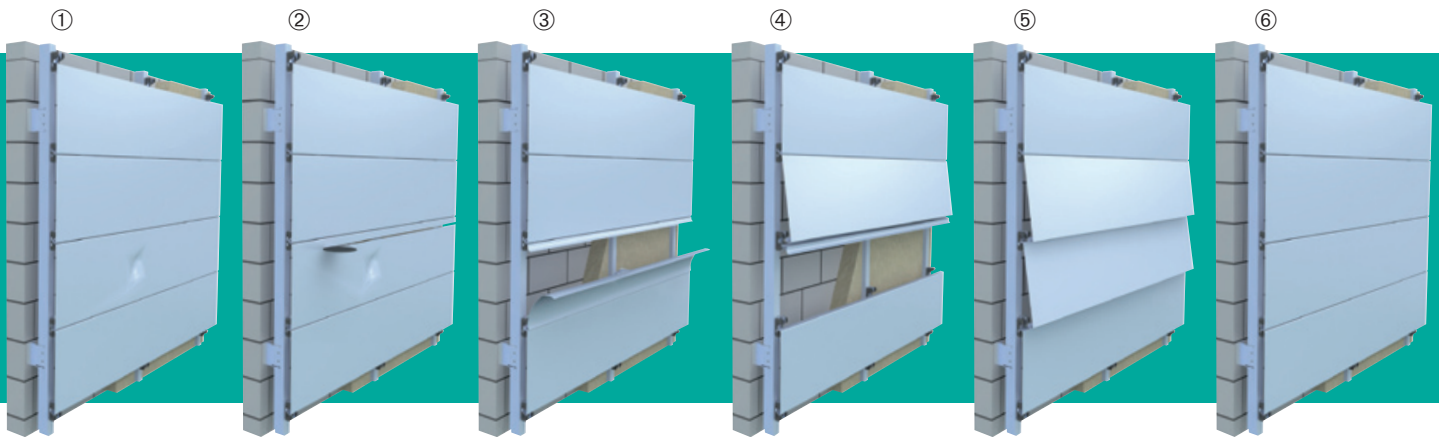
Beständige Schönheit durch einfachen Austausch der Paneele

Das Kalzip FC Fassadensystem ist so konstruiert, dass einzelne Paneele bei Beschädigung einfach und problemlos gewechselt werden können. Der aufwendige und teure Austausch bzw. der Rückbau ganzer Fassadenflächen

entfällt. Die Wirkung der Gebäudehülle kann auch nachträglich verstärkt oder variiert werden, beispielsweise wenn die Nutzung des Gebäudes sich ändert oder an die Corporate Architecture angepasst werden soll.

- ① Beschädigtes Paneel
- ② Auftrennen des Paneels
- ③ Aufbiegen des Paneels
- ④ Entfernen des aufgetrennten Paneels
- ⑤ Einhängen des neuen Paneels
- ⑥ Einklicken des neuen Paneels

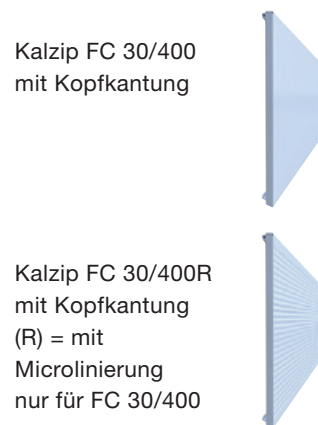
Austausch eines beschädigten Paneels



Lieferformen und Abmessungen

Profil	Kalzip FC 30/250	Kalzip FC 30/300	Kalzip FC 30/350	Kalzip FC 30/400	Kalzip FC 30/450	Kalzip FC 30/500
Dicke	1,0 mm* 1,2 mm	1,0 mm* 1,2 mm	1,0 mm* 1,2 mm	1,0 mm* 1,2 mm	1,2 mm	1,2 mm

Profilbeispiele



* Standardmäßig lieferbar in den Farbtönen RAL 9006, 9007, 9010, 7016 und den Oberflächen stucco-dessiniert, AluPlusPatina.

Alle anderen Paneeldicken und Oberflächen auf Anfrage.

Flexibel für alle Unterkonstruktionen in Neubau und Sanierung

Die Justierung der Kalzip FC Fassadenpaneele erfolgt ausschließlich über die Unterkonstruktion. Somit kann das eigentliche Kalzip FC Paneel ohne zusätzliche Ausrichtung schnell und problemlos montiert werden.

Empfohlen werden folgende Systeme:

1. Tragende Rasterklickschiene

SEL-40 auf L-Halter (Detail 1a) oder tragende Rasterklickschiene SE auf U-Wandhalter (Detail 1b)

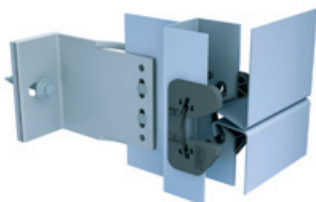
Der Vorteil dieser Unterkonstruktionen liegt in der geringen Anzahl der benötigten Komponenten. Dadurch wird eine schnelle Montage gewährleistet. Voraussetzung ist Erfahrung in der Montage, da die Unterkonstruktionen gleichzeitig in zwei Ebenen ausgerichtet werden müssen.

2.a Justierbare Aluminium-Unterkonstruktion, gelocht mit Monoklickhalter

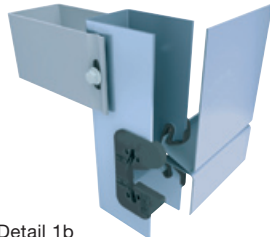
Der Vorteil dieser Unterkonstruktion liegt in der Nutzung gebräuchlicher (zusätzlich vorgelochter) Systeme, auf die Monoklickhalter im beliebigen Raster gesetzt werden können. Diese Unterkonstruktion empfiehlt sich z. B. bei Baubreitenwechsel innerhalb der Fassade.

2.b Justierbare Aluminium-Unterkonstruktion mit Rasterklickschiene

Dieses System nutzt ausschließlich marktübliche Systeme ohne zusätzliche Anpassungen, z. B. Lochungen. Der Vorteil liegt in der kostengünstigen und einfachen Montage (Justierung erfolgt in zwei Schritten) unter Nutzung der statisch nicht tragenden Rasterklickschiene.



Detail 1a



Detail 1b



Detail 2



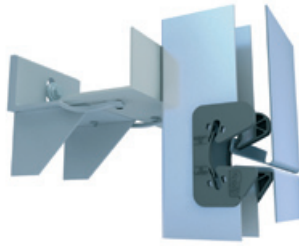
Detail 3

3. Justierbare Aluminium-Unterkonstruktion horizontal verlegt, mit tragender Rasterklickschiene

Bei dieser Unterkonstruktion handelt es sich um eine horizontal verlegte Standard-Unterkonstruktion (Detail 4), die eventuell zusätzlich verstärkt (Detail 5) werden muss, um auftretende Lasten abzuleiten. Die Verwendung dieser Unterkonstruktion erfolgt bei Bauvorhaben, bei denen aus konstruktiven Gründen, z. B. bei Fensterbändern, eine horizontale Unterkonstruktion wirtschaftlicher ist. Aufgrund der tragenden Rasterklickschiene kann die Anordnung der Unterkonstruktion nahezu unabhängig von der Paneelgeometrie erfolgen.



Detail 4



Detail 5

4. Tragende Rasterklickschiene auf Stahlkassetten

Die Ausführung kommt vorwiegend im Industriebau zum Tragen. Aufgrund der unterschiedlichen Baubreiten der Paneele und der Kassetten ist die tragende Rasterklickschiene einzusetzen (Detail 6). Die Befestigung erfolgt auf den Kassettenstegen.

Alternativ kann bei erhöhten energetischen Anforderungen ein stegübergreifendes Kassettendämmsystem (z. B. Steelrock Plus) eingesetzt werden (Detail 7).

Bei der Montage der tragenden Rasterklickschiene sind die Verlegehinweise des Stahlkassettenherstellers zu beachten.



Detail 6



Detail 7

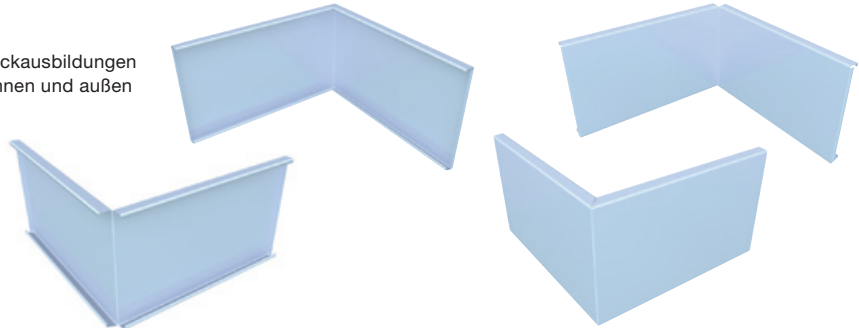
Präzision bis ins Detail

Sämtliche Kalzip FC Systemkomponenten wurden im Hinblick auf unterschiedlichste Anforderungen an eine Fassade entwickelt und harmonisch aufeinander abgestimmt.

Monoklickhalter



Eckausbildungen innen und außen



Rasterklickschiene NE (statisch nicht wirksam)



Rasterklickschiene SE (statisch wirksam)



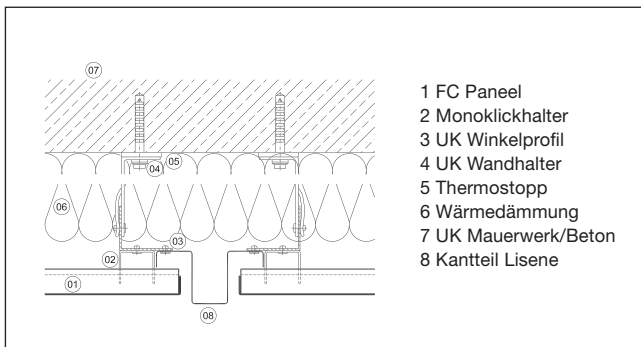
Rasterklickschiene SEL 40 (statisch wirksam)



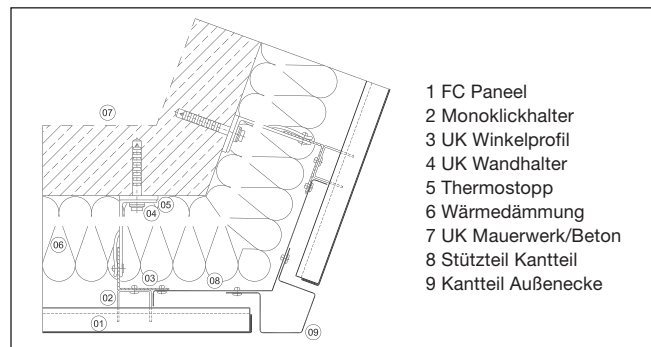
Konstruktionshilfen

Zur Planungsunterstützung Ihres Bauvorhabens stehen Ihnen Konstruktionsdetails als Download auf unserer Website www.kalzip.com in gängigen CAD-Formaten zur Verfügung. Die Anwendungen sind Vorschläge und müssen den tatsächlichen baulichen Gegebenheiten angepasst werden. Für eine persönliche Beratung wenden Sie sich bitte an ein Verkaufsbüro in Ihrer Nähe. Die Adressen finden Sie unter www.kalzip.com.

Detailbeispiel: Stoß (Lisene)



Detailbeispiel: Außenecke nicht rechtwinklig



www.kalzip.com

Die Angaben in dieser Publikation wurden nach bestem Wissen und Gewissen erstellt. Sie berücksichtigen keinen konkreten Anwendungsfall. Ersatzansprüche können daraus nicht abgeleitet werden. Technisch sinnvolle, unserem hohen Anspruch an Qualität und Fortschritt dienende Konstruktions- und Programmänderungen behalten wir uns vor. Aufgrund der Dynamik von Produktentwicklungen und -verbesserungen erheben die Kalzip Druckerzeugnisse nicht immer den Anspruch auf Aktualität. Die zurzeit gültige Fassung der jeweiligen Publikation ist im Internet unter www.kalzip.com als Download verfügbar.

Copyright 2011

Kalzip GmbH
Ein Unternehmen der
Tata Steel Europe Ltd.

Kalzip GmbH
August-Horch-Str. 20-22
D-56070 Koblenz
Postfach 10 03 16
D-56033 Koblenz
T +49 (0) 2 61 - 98 34-0
F +49 (0) 2 61 - 98 34-100
E germany@kalzip.com

Deutsch

Hamburg, Bremen, Schleswig-Holstein, Niedersachsen (Nord):
Kalzip GmbH
Königsberger Straße 8 · 21244 Buchholz
T 0 41 81 - 28 83 10
F 0 41 81 - 28 83 28
M 01 73 - 6 20 99 38
E hamburg@kalzip.com

Büro Berlin, Brandenburg, Mecklenburg-Vorpommern, Thüringen, Sachsen und Sachsen-Anhalt:
Kalzip GmbH
Ulmenstraße 7 · 16348 Wandlitz
T 03 33 97 - 27 33 10
F 03 33 97 - 27 33 11
M 01 70 - 8 06 96 14
E berlin@kalzip.com

Niedersachsen (West und Süd), Nordrhein-Westfalen (Nord), Sachsen-Anhalt (Nord):
Kalzip GmbH
Mozartstraße 1 · 49504 Lotte
T 0 54 04 - 91 47 50
F 0 54 04 - 91 47 51
M 01 70 - 8 52 26 12
E osnabrueck@kalzip.com

Nordrhein-Westfalen (Mitte), Hessen (Nord):
Kalzip GmbH
Frankenstraße 13 · 56626 Andernach
T 0 26 32 - 4 76 73
F 0 26 32 - 49 24 07
M 01 71 - 9 90 50 39
E andernach@kalzip.com

Hessen (Südost), Rheinland-Pfalz (Südost), Saarland:
Kalzip GmbH
Am Flügelsbach 29 · 55296 Lörzweiler
T 0 61 38 - 94 17 54
F 0 61 38 - 94 17 55
M 01 71 - 7 58 44 71
E mainz@kalzip.com

Nordrhein-Westfalen (Südwest), Rheinland-Pfalz (West):
Kalzip GmbH
Alexander-von-Humboldt-Straße 25
53604 Bad Honnef
T 0 22 24 - 9 01 50 61
F 0 22 24 - 9 01 50 62
M 01 60 - 8 97 21 82
E koblenz@kalzip.com

Eine detaillierte Postleitzahlen-Zuordnung
finden Sie im Internet unter www.kalzip.com

Baden-Württemberg, Nordbayern:
Kalzip GmbH
Mollenbachstraße 33-35
71229 Leonberg
T 07 15 2 - 90 17 00
F 07 15 2 - 9 01 70 10
M 01 71 - 4 27 09 70
E stuttgart@kalzip.com

Bayern:
Kalzip GmbH
Welserstraße 5 · 81373 München
T 0 89 - 8 54 50 14
F 0 89 - 8 54 17 56
M 01 72 - 8 90 84 06
E muenchen@kalzip.com

Österreich:
Kalzip GmbH
Nikolsdorfer Gasse 7-11 · A-1050 Wien
T +43 (0) 1 - 5 45 13 52
F +43 (0) 1 - 5 45 13 52 55
E austria@kalzip.com

Schweiz:
Senteler & Co.
Dach & Wand
Karlihofstraße 4 · CH-7208 Malans
T +41 (0) 81 - 3 22 38 38
F +41 (0) 81 - 3 22 38 39
M +41 (0) 79 - 4 06 79 12
E swiss@kalzip.com

Produktbereich Welle und Trapezprofile aus Aluminium Deutschland, BeNeLux
Büro Saarbrücken
Bruchwiesenstraße 25
66111 Saarbrücken
T 06 81 - 8 30 87 68
F 06 81 - 8 30 87 05
M 01 60 - 3 63 39 48
E saarbruecken@kalzip.com